

## Ortsbeschreibung: Tönning

Tönning, ein romantisches und malerisches Hafenstädtchen auf der Halbinsel Eiderstedt bietet Ihnen den schönsten Hafen der Westküste, es ist ein idealer Ausgangspunkt für viele, nahegelegene Ausflugsziele. Ein beheiztes Meerwasserschwimmbad, Badestrand finden Sie nicht weit von unserem Haus.(300m)



## Nahe Ausflugsziele:

Das Naturschutzgebiet, Katinger Watt mit vielen Zugvögeln, das Multimar Wattforum (Nordsee zum Anfassen), die Tönninger Fischplatte, gute Restaurants, den Schloßpark mit vielen Veranstaltungen und vieles mehr... wussten Sie, dass das Wattenmeer der Nordsee als Weltnaturerbe Wattenmeer auf der UNESCO-Liste steht?

St. Peter-Ording, Sandstrand in Hülle und Fülle, das Wahrzeichen von Eiderstedt der Leuchtturm Westerhever, die Halligen z.B. Hooge und Inseln Amrum, Föhr, Sylt, Helgoland. Das Eidersperrwerk am Katinger Watt, Büsum, Heide, Nord-Ostsee-Kanal, Friedrichskoog, Seehundstation, Friedrichstadt, die holländische Grachtenstadt, Husum, die Theodor Storm Stadt, Flensburg, Dänemark usw.

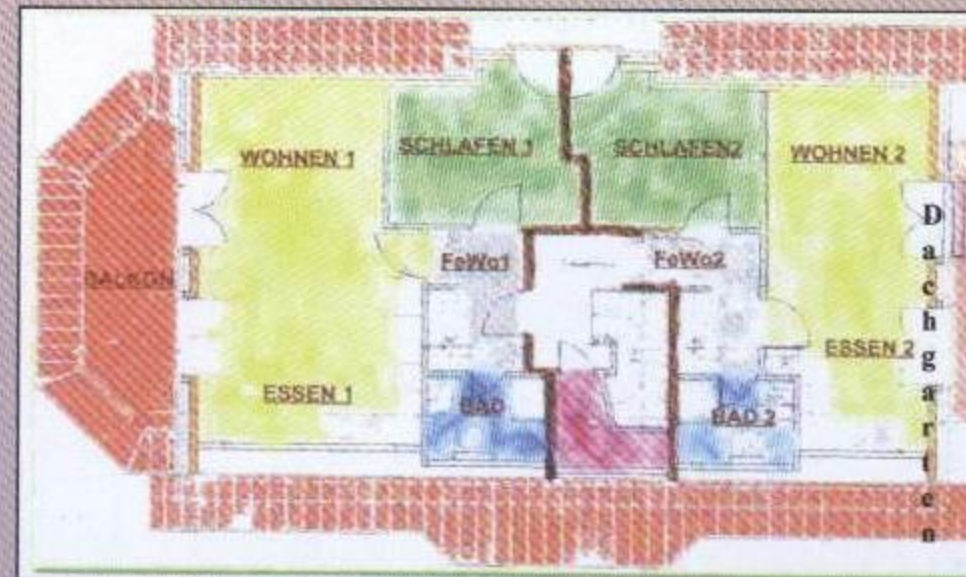
*Im hohen Norden - Tönning was sonst*



Grundriss der Ferienwohnungen

Fe-Wo ca. 65qm

Fe-Wo ca. 55qm



Um Ihnen die Anfahrt zu erleichtern:  
Abfahrt B5, Tönning, nach ca. 1km links ab Richtung Meerwasserschwimmbad, Industriegebiet West- über die Gleise, rechts ab Selkstr.- Krankenhaus-wieder über die Gleise-(Bahnhof) Badallee bis zum Kreisverkehr-rechts ab in die Elisenhofstrasse.

## Komfort



## Ferienwohnungen

*Neu - zentral - ruhig*



*Nordsee*

*Eiderentenhuis*

*Tönning*

Robert Ciesielski

Elisenhofstr. 20 25832 Tönning

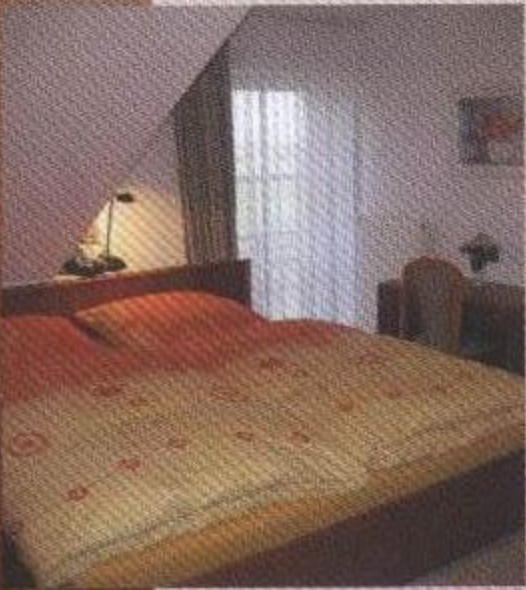
04861-690611 [www.Eiderentenhuis.de](http://www.Eiderentenhuis.de)

*Nicht daheim und doch zuhuis*

*„Ideal für Urlaub pur“*



### Helle Ferienwohnung 65qm mit Süd-Balkon



Helles Bad,  
2 Waschtische,  
Dusche,  
Fussbodenheizung

Südbalkon mit Ausblick

### Behagliche 55qm Fe-Wo mit großer Dachterrasse



Hochwertiges  
Kirschholzschlafzimmer



Küche mit GSM, Herd, Backofen etc.



Aufgang zum zweiten Schlafbereich

Geräumiger 2ter Schlafbereich  
mit 2 Betten



Großer Dachgarten mit Strandkorb u. Liegestuhl, Blick auf Schafe u. Wiesen



### Eiderentenhuis-Tönning

Unser Haus wurde auf einem Außengrundstück an einer ruhigen Sackgasse erbaut mit Blick auf Wiesen und Schafe.

Ideale Lage, zentral zu Stadt und Strand.

*Herzlich willkommen in unserem  
persönlich geführten Haus.*



### Was können Sie erwarten?

Hochwertige Ausstattung: Komplette Küche mit GSM, Wasserkocher, Toaster, Kaffeemaschine. Backofen, Kühlschrank mit TK-Fach, Abzughaube, 4-Platten-Herd, E-Grill, Sat.-TV u. Stereoanlagenanschl, Telefon, Wlan, Balkon. Betten mit Bandscheibenmatratzen und verstellbarem Lattenrost, 2ter Schlafrum im geräumigen Spitzboden. Zugang über Raumspartreppe. Allergikergeeignet  
Waschmaschine und Trockner Benutzung möglich.  
Wäsche und Endreinigung inclusive.



Rufen Sie uns an : Tel. 04861- 690 611  
Fax - 610 6075 Mobil 0171 43 42 433  
[www.Eiderentenhuis.de](http://www.Eiderentenhuis.de)